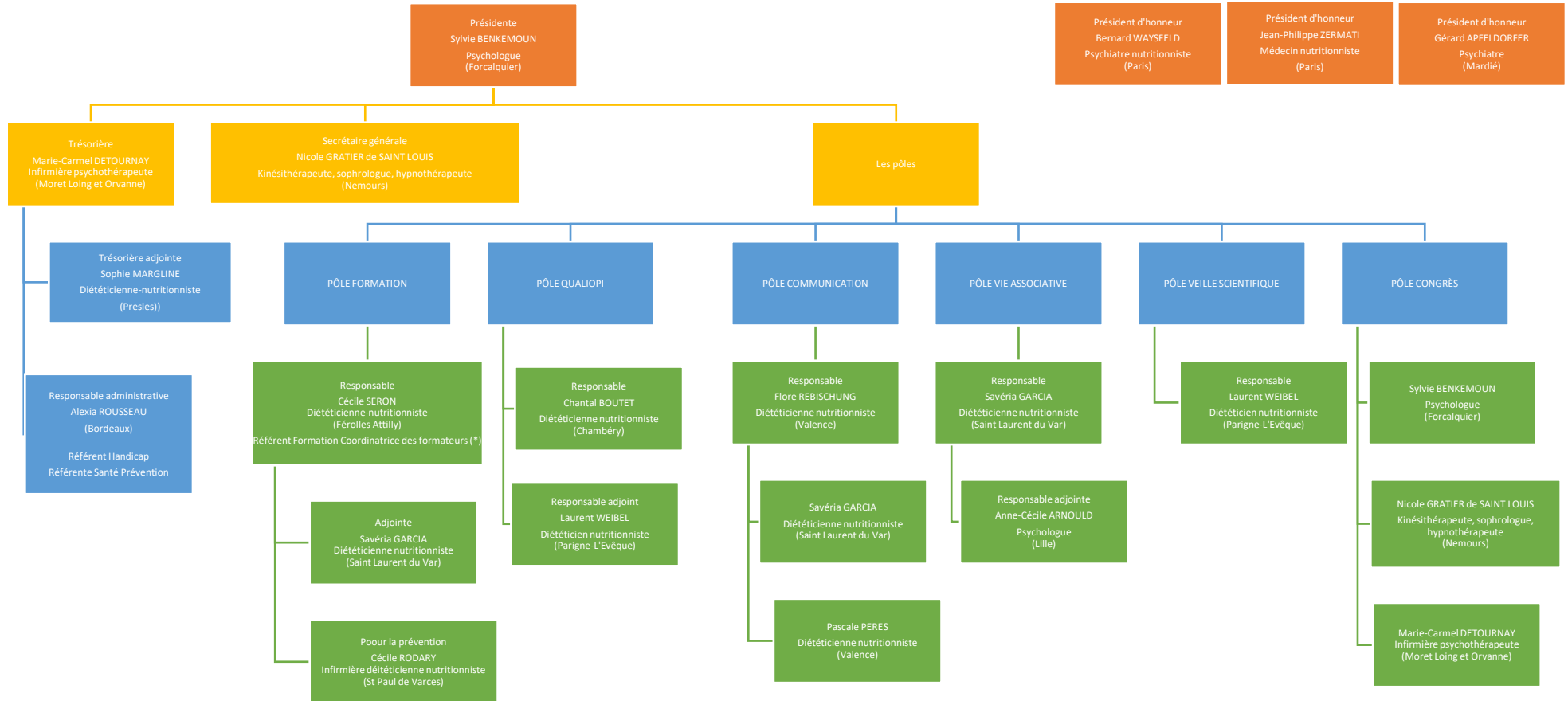


## Conseil d'administration du GROS

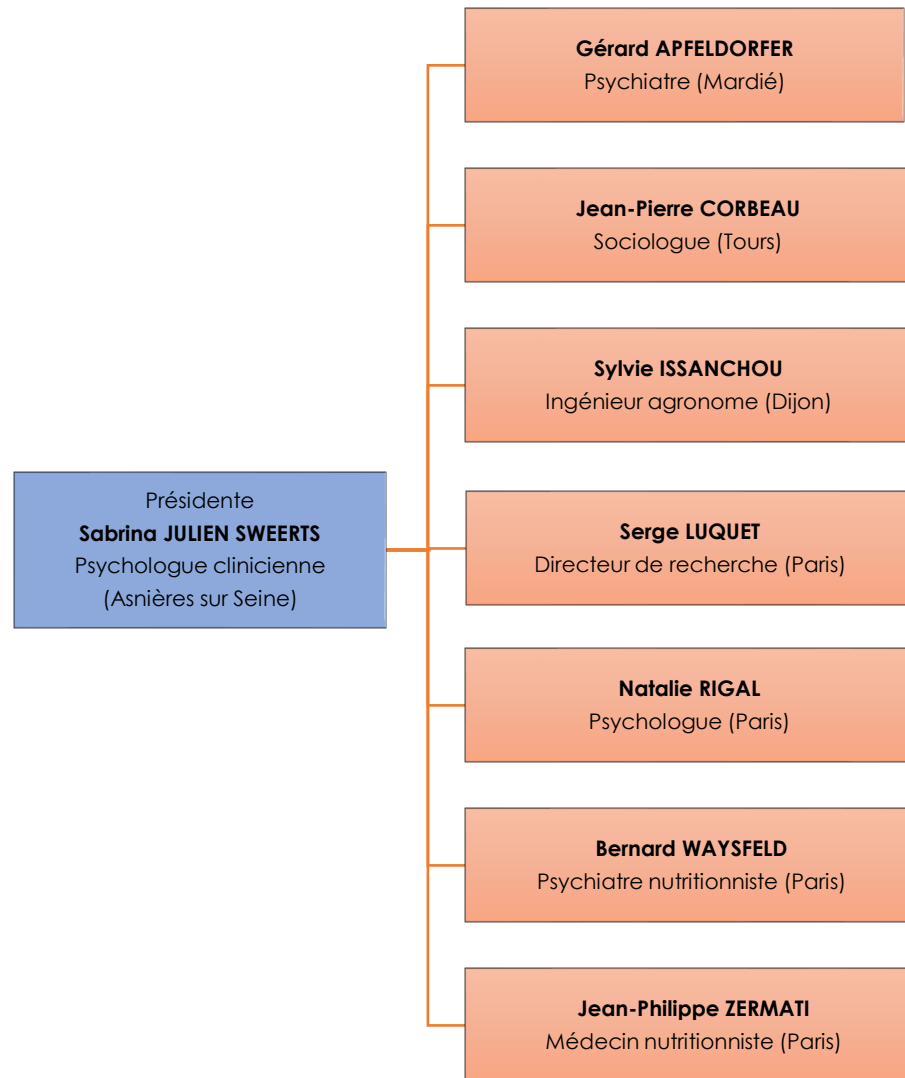


(\*) Equipe pédagogique  
Voir fichier des formateurs

### MEMBRES INVITES AU CA :

Marika BONNET (médecin généraliste, Paris), Emmanuelle BUISSON (diététicienne-nutritionniste, Chambéry), Marie-Laure DESAISSEMENT (diététicienne-nutritionniste, Thiais), Aude France (diététicienne-nutritionniste, Arpajon), Amanda HUGUET (diététicienne-nutritionniste, Agen), Rozenn MICHEL (infirmière Asalée, Loudéac), Sébastien QUINTON (diététicien-nutritionniste, Combes la Ville), Florence URBAIN (diététicienne-nutritionniste, Pérenchies)

## Conseil scientifique du GROS



I

### **Sabrina JULIEN SWEERTS**

Maître de conférences en psychologie clinique, psychologue clinicienne, psychothérapeute TCC et EMDR  
Université Paris-Nanterre – Université de Reims.

### **Gérard APFELDORFER**

Psychiatre et psychothérapeute. A collaboré au service d'explorations fonctionnelles nutritionnelles à l'hôpital Bichat (Paris). Président du GROS de 1998 à 2004 et de 2015 à 2018. Co-fondateur du GROS. Président d'honneur  
Membre de l'Association française de thérapie comportementale et cognitive (AFTCC), il a été enseignant au sein de l'IFFORTHECC.

### **Jean-Pierre CORBEAU**

Professeur émérite de sociologie de l'alimentation, vice-président de l'Institut Européen de l'Histoire et des Cultures de l'Alimentation, Université de Tours.  
Spécialiste des comportements et des mutations alimentaires, particulièrement chez l'enfant, l'adolescent et les personnes âgées.  
Spécialiste de la symbolique alimentaire et des représentations des aliments ainsi que des mutations des formes de sociabilité et de consommations alimentaires.

### **Sylvie ISSANCHOU**

Docteur et ingénieur de l'ENSBANA, a mené toute sa carrière au sein de l'INRA (Centre de Dijon), dont elle est directrice adjointe en 2020. Après avoir débuté dans l'analyse sensorielle, elle a ensuite concentré ses recherches sur les préférences et les comportements alimentaires, thèmes autour desquels elle a construit une compétence internationalement reconnue.

### **Serge LUQUET**

Directeur de recherche, Université Paris Diderot CNRS, Responsable de l'équipe, Contrôle Central du Comportement Alimentaire et de la Dépense Énergétique.

### **Natalie RIGAL**

Maître de conférences en psychologie du développement de l'enfant, Université Paris Ouest Nanterre La Défense

### **Bernard WAYSFELD**

Médecin Nutritionniste et psychiatre. Spécialiste en médecine interne.  
Ancien interne des hôpitaux de Paris et ancien chef de clinique à la faculté.  
Président du GROS de 2009 à 2012. Co- fondateur du GROS. Président d'honneur

### **Jean-Philippe ZERMATI**

Médecin nutritionniste, psychothérapeute – Troubles du comportement alimentaire  
Co-fondateur du GROS – Président d'honneur du GROS