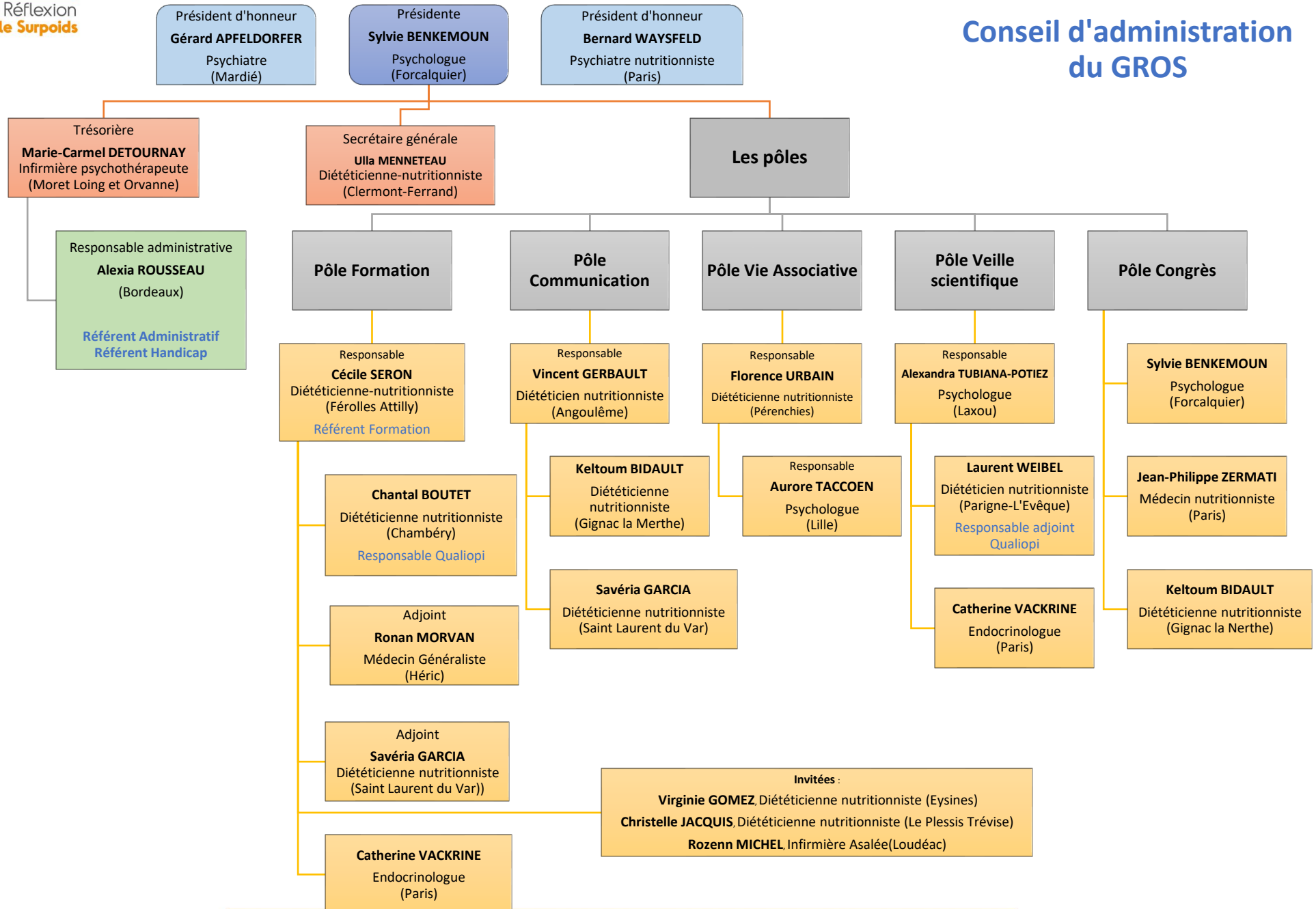
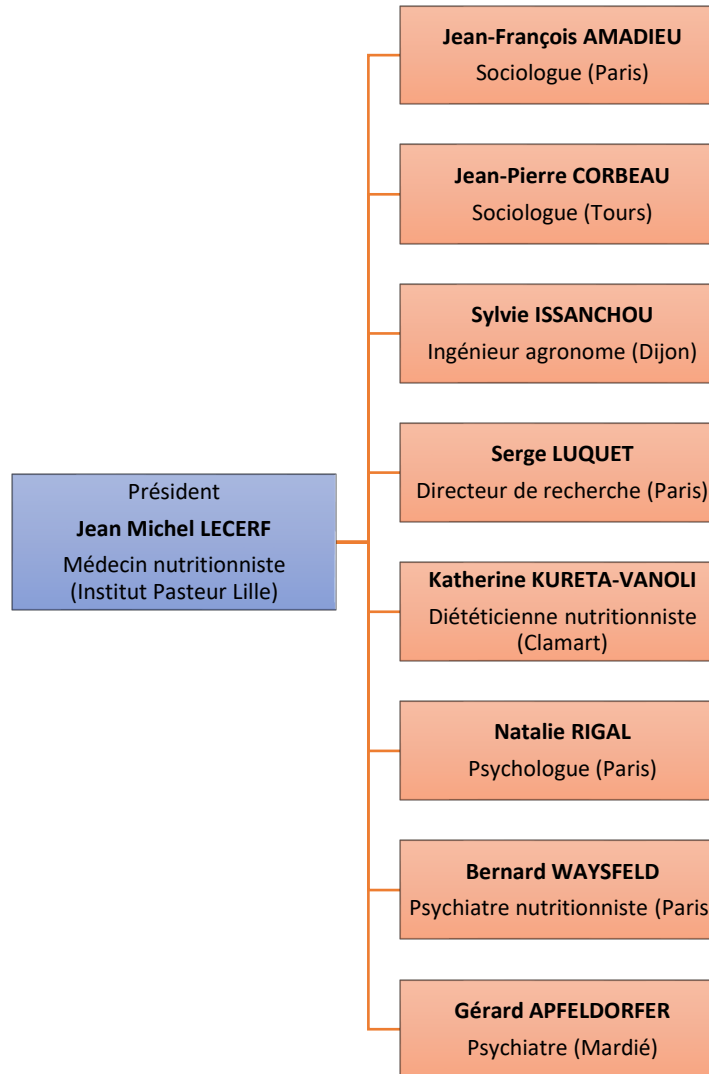


Conseil d'administration du GROS



Conseil scientifique du GROS



Jean Michel LECERF

Endocrinologue, spécialiste des maladies métaboliques et nutritionnelles, travaille à l'hôpital de Lille et dirige le service nutrition de l'Institut Pasteur.

Jean-François AMADIEU

Professeur de gestion spécialiste des relations sociales au travail ainsi que des déterminants physiques de la sélection sociale. Il est le directeur de l'Observatoire des discriminations, il procède à des testings afin de réaliser les premières mesures scientifiques des différentes discriminations à l'embauche en France. Il est professeur à l'université Paris I Panthéon-Sorbonne.

Jean-Pierre CORBEAU

Professeur émérite de sociologie de l'alimentation, vice-président de l'Institut Européen de l'Histoire et des Cultures de l'Alimentation, Université de Tours.
Spécialiste des comportements et des mutations alimentaires, particulièrement chez l'enfant, l'adolescent et les personnes âgées.
Spécialiste de la symbolique alimentaire et des représentations des aliments ainsi que des mutations des formes de sociabilité et de consommations alimentaires.

Sylvie ISSANCHOU

Docteur et ingénieur de l'ENSBANA, a mené toute sa carrière au sein de l'INRA (Centre de Dijon), dont elle est directrice adjointe en 2020. Après avoir débuté dans l'analyse sensorielle, elle a ensuite concentré ses recherches sur les préférences et les comportements alimentaires, thèmes autour desquels elle a construit une compétence internationalement reconnue.

Serge LUQUET

Directeur de recherche, Université Paris Diderot CNRS, Responsable de l'équipe, Contrôle Central du Comportement Alimentaire et de la Dépense Énergétique.

Katherine KURETA-VANOLI

Diététicienne nutritionniste

Spécialiste du goût et son utilisation thérapeutique dans les troubles du comportement alimentaire et les problèmes de poids chez l'enfant, l'adolescent et l'adulte. Formatrice pour le GROS et le CNAM

Natalie RIGAL

Maître de conférences en psychologie du développement de l'enfant, Université Paris Ouest Nanterre La Défense

Bernard WAYSFELD

Médecin Nutritionniste et psychiatre. Spécialiste en médecine interne. Ancien interne des hôpitaux de Paris et ancien chef de clinique à la faculté. Président du GROS de 2009 à 2012. Co-fondateur du GROS.

Gérard APFELDORFER

Psychiatre et psychothérapeute. A collaboré au service d'explorations fonctionnelles nutritionnelles à l'hôpital Bichat (Paris). Président du GROS de 1998 à 2004 et de 2015 à 2018. Co-fondateur du GROS.

Membre de l'Association française de thérapie comportementale et cognitive (AFTCC), il a été enseignant au sein de l'IFFORTHECC.